

Dresden TREC e.V.

Bischofsweg 20, 01099 Dresden

Dresden TREC plant im Herbst diesen Jahres eine Expedition nach Gambia.

Mit eigenen Fahrzeugen sollen Hilfsgüter nach Gambia geschafft werden. Die Fahrzeuge werden vor Ort unter behördlicher Aufsicht versteigert und der Erlös direkt für den Aufbau eines Krankenhauses eingesetzt.

Dazu suchen wir Förderer, Sponsoren und Einzelunternehmen, die möchten, dass ihre Spende auch bei den Betroffenen ankommt. In einer studentischen Aktion konnten bereits ca. 800 Brillen gesammelt und deren Sehstärke bestimmt werden. Weiterhin möchten wir medizinische Geräte, Verbrauchsmaterialien und Medikamente mitnehmen.

Wir suchen Sponsoren für:

- Kauf der Fahrzeuge
- Offroad-Umbau der Fahrzeuge
- Equipment
- med. Geräte
- med. Verbrauchsmaterialien
- Medikamente

Im Internet, in regionalen und überregionalen Medien wird regelmäßig über aktuelle Geschehnisse rund um den Verein, sowie direkt von der Route berichtet, d.h. für Sponsoren:

- ausführliche Erwähnung auf der Homepage
- Platzierung des Firmenlogos auf dem Jeep
- Berichterstattung in Printmedien
- Berichterstattung im TV

Dresden TREC e.V. ist von Studenten der Universität Dresden gegründet worden. Während zahlreichen Auslandsaufenthalten entstand die Idee, selbst einen aktiven Beitrag zur medizinischen und humanitären Hilfe in den ärmsten Ländern zu leisten.

www.Dresden-TREC.de

info@Dresden-TREC.de

Ihnen gefällt das Projekt und Sie wollen sich aktiv beteiligen?

Auch kleine Beiträge helfen.

Schicken Sie uns einfach diesen Abschnitt ausgefüllt zurück oder mailen uns Ihre Kontaktdaten und wir senden Ihnen umgehend nach Zahlungseingang eine Zuwendungsbestätigung. Somit können Sie Ihr Engagement steuerlich voll geltend machen.

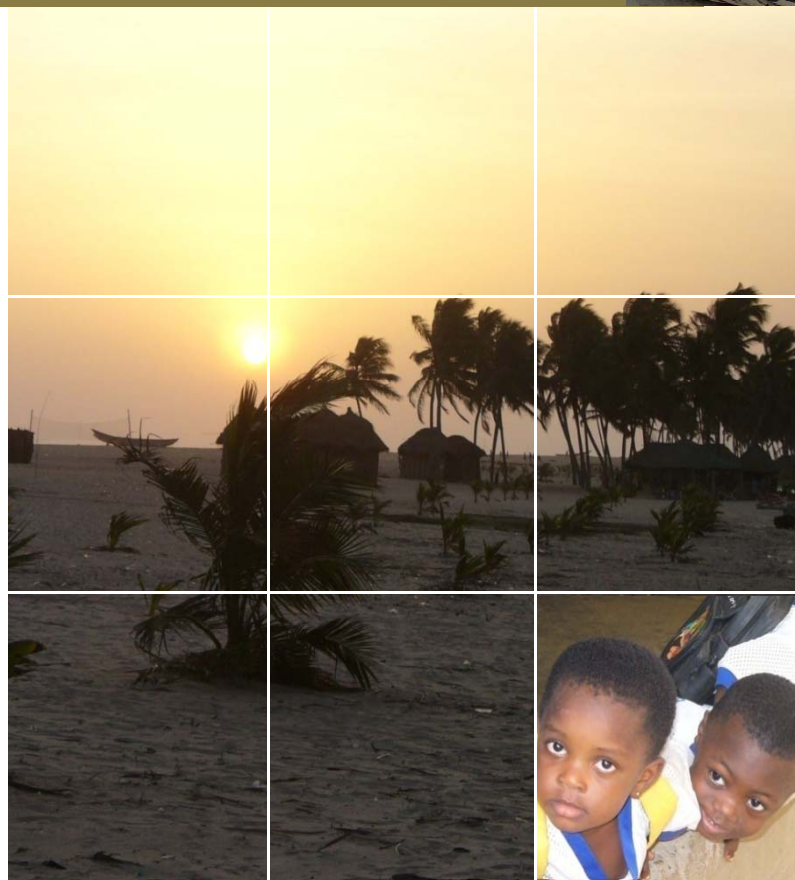
Firma: Anrede:

Name: Vorname:

Straße: PLZ, Wohnort:

Betrag: €

Umfassende Informationen und Broschüren auch unter
www.dresden-trec.de



Dresden TREC e.V.

Kto: 2762771007 Blz: 85090000

Dresdner Volksbank Raiffeisenbank eG

DresdenTREC
travelling and exploring for charity